

# 113-1 築夢工程學習方案課程表

課程序號	主題課程	課程	授課老師	單位	招收人數
1	學業面	放眼世界趣	耿筠芷	生輔組	20
2	學業面	晨光學習輔導	陳儀婷	教發中心	10
3	學業面	自主讀書會	許哲睿	圖書館	10
4	學業面	英語課業輔導(一)	林岳瑾	生輔組	10
5	學業面	英語課業輔導(二)	林岳瑾	生輔組	10
6	學業面	英文學習策略	李幸蓮老師、羅珮綺(承辦人)	特教中心	10
7	學業面	實用英語生活會話	Daniel Steve Villarreal, Ph.D.、 羅珮綺(承辦人)	特教中心	5
8	生活面	玩出競爭力	胡瑋翰	生輔組	30
9	生活面	戶外探索教育	謝宜蓉	生輔組	20
10	生活面	原住民族文化系列	宋婕	原資中心	40
11	生活面	中文社區導覽	洪幸如	生輔組	20
12	生活面	英語社區導覽	羅珮綺(承辦人)	特教中心	10
13	生涯面	自我探索工作坊	黃莉棋	生輔組	10
14	生涯面	做自己生命設計師	黃筱涵	生輔組	15
15	職涯面	職涯探索實習相關課程	方聖堯	職發中心	10
16	職涯面	個人成長與規劃	林姿儀	生輔組	10
17	職涯面	公職考試/入行秘笈	張旭享、林玟均、倪嘉伶、謝義彥、林 芸竹、楊采煖、羅珮綺(承辦人)	特教中心	10
18	學業面	築夢學伴	康家寧(承辦人)	生輔組	10

附註:

- 助學金核發標準：錄取者須參與8-10小時學習課程，並須完成反思&回饋單，於課程(依課程實際起訖時間計算)結束核發1萬元助學金，中途停止學習活動或未達規定之學習時數者，不予核發助學金。
- 上課日期/時間/上課方式/繳交作業方式/評量方式/開課單位另外的報名方式，請洽詢各開課單位承辦人。

# 築夢工程學習方案課程時間一覽表

九月

Sunday

Monday

Tuesday

Wednesday

Thursday

Friday

Saturday

1

2

3

4

5

6

7

8

9

10

11

12

1830-1930  
10原住民文化系列

13

14

15

16

17

18

19

全日  
10原住民文化系列

20

21

全日  
10原住民文化系列

22

23

24

03自主讀書會  
(最晚26·30將公布名單)  
1830-2030  
06英文學習策略

25

26

02晨光學習輔導  
報名表(提供教發中心)

27

0830-1730  
12英語社區導覽

28

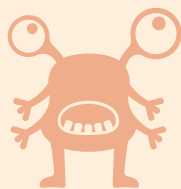
1000-1530  
17公職考試/入行  
秘笈

29

1320-1520  
04英文課業輔導  
1830-2030  
築夢工程學習方案  
說明會

30

31



無固定上課日之課程：  
02晨光學習輔導、03自主讀書會  
08原住民文化系列  
11職涯探索實習相關課程

# 築夢工程學習方案課程時間一覽表

十月

Sunday



1000-1530  
16公職考試/入行  
秘笈

6

13

期

20

27

Monday



1320-1520  
04英語課輔(一)

7

14

1320-1520  
04英語課輔(一)

21

1320-1520  
04英語課輔(一)

28

Tuesday

1320-1520  
05英語課輔(二)  
1800-2000  
16個人成長與規劃

1

1210-1340  
02晨光學習輔導  
1320-1520  
05英語課輔(二)  
1800-2000  
16個人成長與規劃

8

15

1320-1520  
05英語課輔(二)

22

1320-1520  
05英語課輔(二)  
1800-2000  
16個人成長與規劃

29

Wednesday

1020-1210  
07實用英文生活會話  
1830-2030  
06英文學習策略

2

1020-1210  
07實用英文生活會話  
1320-1510  
13自我探索工作坊  
1830-2030  
06英文學習策略

9

16

1020-1210  
07實用英文  
1320-1510  
13自我探索工作坊  
1830-2030  
06英文學習策略  
1840-2140  
01放眼世界趣

中

23

1020-1210  
07實用英文生活會話  
1320-1510  
13自我探索工作坊  
1840-2140  
1放眼世界趣

30

Thursday

3

10

17

24

31

Friday

4

11

18

25

Saturday

0900-1500  
14作自己的生命設  
計師

5

12

19

週

26

無固定上課日之課程：  
02晨光學習輔導、03自主讀書會  
10原住民文化系列  
15職涯探索實習相關課程

# 築夢工程學習方案課程時間一覽表

十一月

Sunday    Monday    Tuesday    Wednesday    Thursday    Friday    Saturday

無固定上課日之課程：  
02晨光學習輔導、03自主讀書會  
10原住民文化系列  
15職涯探索實習相關課程

0900-1200  
08玩出競爭力  
3

4

5

1020-1210  
07實用英文生活會話  
1320-1510  
13自我探索工作坊  
1840-2140  
01放眼世界趣  
6

7

8

0830-1630  
08玩出競爭力  
0900-1500  
09戶外探索教育  
2  
1320-1720  
11中文社區導覽  
9

10

1210-1340  
02晨光學習輔導  
11

12

1320-1510  
13自我探索工作坊  
13

14

15

1320-1720  
11中文社區導覽  
16

17

18

19

20

21

22

23

申    請    核    發    助    學    金

24

25

26

27

28

29

30